

国立公園に

初のロープウェイ







雲仙ロープウェイ株式会社

妙見岳展望案内



スリル

海拔1334米—4400尺の急上を飛翔する夢のような快味とスリルは雲仙ロープウェイならではの味はふたつの絶大な魅力であります。安全無比のロープウェイ施設はあなたの懸念にピッタリであります。

-  **春** は 湯田、地獄地帯から日湯、ゴルフ場一面に咲きほこるう・じの白花瓣を眼下に眺め。
-  **夏** は 涼やかな新緑のお山、土師の全貌を俯瞰され山頂の涼味は常に北海道の気候に近似し。
-  **秋** は 丹波、紅葉、日見の諸峰の鋭峰盛りた紅葉の絶景を心ゆくまで満喫でき。
-  **冬** は 玄加特有の氷水のお湯水溜、世界の美観を生ながらにして開められる一この様に四季たけあなため現代感覚にピッタリと応へて建設された観光施設であります。

雲仙ロープウェイ

国立公園雲仙の仁田峠展望所から妙見岳山頂—海拔1334米（善賢島の前面）へ178米の深い谷間を懸け通して架設された我が国、国立公園最初の空中観光ロープウェイであります。

- ① 様式……二線交差式観光用
- ② 客室……36人乗
- ③ 距離……500米
所要時間2.5分
- ④ 建設費……壹億壹千万円也
- ⑤ 開通……昭和32年7月15日
(工期 10ヶ月)

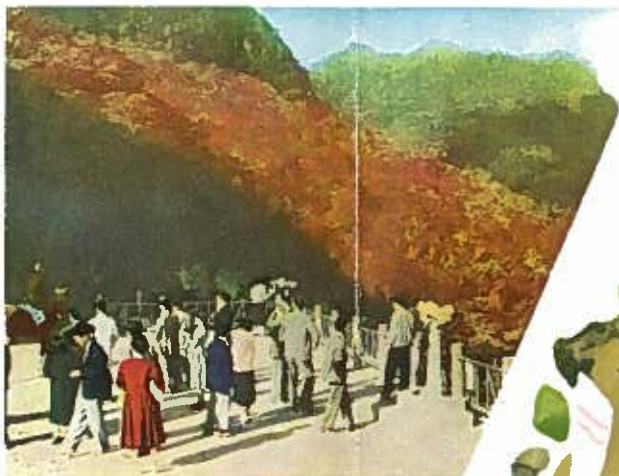
展望

国立公園雲仙は景観の絶美なることにより、古くから内外人々を車博しているものであり、雲仙八景の変化と調和の妙を得た山頂美足下に展開する海浜、島嶼の所産海洋美、加へて九州西南部は舞の中に行方、屏嶽、霧島の沖崎はクツキとその全容を望し正に雄大な景観、眺望の絶美は日本一の名勝があり、ロープウェイ利用による妙見岳展望所に於て始めて其の真価を窺うことが出来るのとなります。

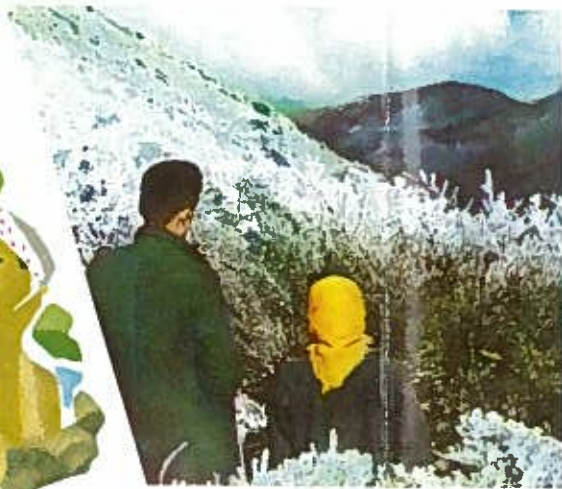




四季の景観



秋のもみじ



霧 氷

雲仙ロープウェイへのコース



雲仙ロープウェイへのコース



春のつつじ



夏の白雲池



長崎	バス50分	津早	バス70分	小浜	バス40分	雲仙	バス30分	仁田	バス25分
長崎	バス50分	津早	バス70分	小浜	バス40分	雲仙	バス30分	仁田	バス25分
長崎	バス50分	津早	バス70分	小浜	バス40分	雲仙	バス30分	仁田	バス25分
長崎	バス50分	津早	バス70分	小浜	バス40分	雲仙	バス30分	仁田	バス25分

長崎 島原観光バス 100分
 長崎 九州船航 80分
 長崎 西鉄電車 80分
 長崎 福岡 80分

- 長崎よりは雲仙直行的県営バスあり。一時間毎に発車 7時30分～18時20分
- 津早・小浜・島原からは一県営バス、島鉄バスあり。高松回数最も多い。
- 福岡方面からは西鉄電車で大牟田、島原経由で5時間
- 天草へは一島鉄バスで小浜又は有家経由で鬼池へ渡る汽船と島原から雲仙経由で本渡への汽船がある。
- 仁田峠(ロープウェイ)へは一雲仙湯町から県営バスが30分毎に発車8時～17時

海拔1,334米の雲上を飛翔するスリルと絶景!!



妙見山頂より天草諸島を望む



妙見神社



妙見山頂駅



妙見山頂駅



山頂展望グリル

グリルと売店

山頂と山麓二ヶ所に美しいグリルを開設致しています。眺望絶頂の室内で、お飲物、お食事或は洋酒グラスを傾けながら、しばし行世の煩しきをお忘れ下さいませ。売店にはお土産品や絵はがきなど色々とお心をこめて取り揃えてございます。ロープウェイご乗車記念と雲仙の思い出にお買上げをお待ち申し上げます。



スチュアードの御案内



仁田峠山麓へ



妙見山頂へ

雲仙ロープウェイ

区間	仁田峠駅～妙見山頂駅		
運行時間	8時30分～17時15分(都合により延長する)		
運行回数	3分毎	所要時間	片道約2.5分
客車定員	大人36名、小人55名		
運賃	往復 140円(大人)	70円(小人)	
	片道 80円(大人)	50円(小人)	
回数券(往復22回)	2800円(大人)	1400円(小人)	
団体割引	普通	学生	
	30人～49人 1割引	2割引	
	50人～99人 1.5割引	2.5割引	
	100人～199人 2割引	3割引	
	200人～以上 2.5割引	3.5割引	



山麓展望グリル



お問合せは
雲仙ロープウェイ株式会社
 長崎県南高来郡小浜町雲仙
 電話(雲仙) 572番



妙見山頂駅



地獄

海拔1,334米の雲上を飛翔するスリルと絶景!!